

2012 (Le Groupe)
2012 (Company Profile)

La note



Securities & Financial Solutions

Le mot du **Président**

Depuis la création en 2002 de la petite société de courtage Securities & Financial Solutions, SARL au capital de 10 000 euros, et ses débuts à Saint-Denis dans le département de la Réunion, beaucoup d'événements importants ont contribué à l'aboutissement du Groupe SFS que nous connaissons aujourd'hui : **un capital social global de 3,73 millions d'euros, près de 80 millions de primes d'assurances gérées, plus de 240 salariés dans le monde, au travers de 49 représentations situées dans 10 pays. En 2011, le Groupe a enregistré une croissance de son chiffre d'affaires de près de 70 % par rapport à 2010.**

J'ai souhaité dans cette note vous présenter ce Groupe, son mode de fonctionnement moderne et résolument ouvert sur le monde, ses structures financières, ses activités diverses. En 2011, nous avons procédé à de nombreuses implantations en France métropolitaine visant à un maillage plus serré des régions de façon à pouvoir répondre encore mieux aux exigences de service et de proximité de nos clients. **En métropole, après l'ouverture des agences de Clermont-Ferrand, Blois, Grenoble, Nantes, Poitiers, Rouen, Besançon, Nevers, Brest, Gap, Limoges, Marseille et Reims, nous implanterons en 2012 celles d'Ajaccio, Amiens, Caen, La Rochelle, Perpignan, Tarbes, Troyes, Toulon et Vesoul. A l'Outre-mer, nous avons ouvert la succursale de Pointe-à-Pitre (Guadeloupe) en décembre 2011.**

Dans l'Union Européenne, SFS ITALIA a débuté son activité en janvier 2012 et nous avons plusieurs autres projets hors Union Européenne, notamment en Russie, en Asie du Sud-Est (Cambodge, Philippines, Singapour, Vietnam), en Amérique du Sud (Brésil, Chili, Argentine), en Afrique du Nord (Lybie, Tunisie), et en Afrique (Ile Maurice, Afrique du Sud).

Notre développement accompagne nos assurés dans le respect de notre dénomination : sécurité et solutions financières.



Patrice GILLES
Président Directeur Général
SFS France SAS
SFS Europe SA
SFS International LTD



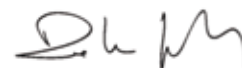
Chairman's Communication

Securities & Financial Solutions (SFS) was created in 2002, as a small insurance brokerage company with capital of €10,000. SFS began underwriting in Saint-Denis, Reunion Island. From those humble beginnings SFS has grown into a global insurance brokerage, employing more than 240 staff in 49 offices across 10 countries. SFS now has issued capital of €3,73 million and premium income of around €80 million. In 2011, SFS has recognized a turnover growth of around 70% versus 2010.

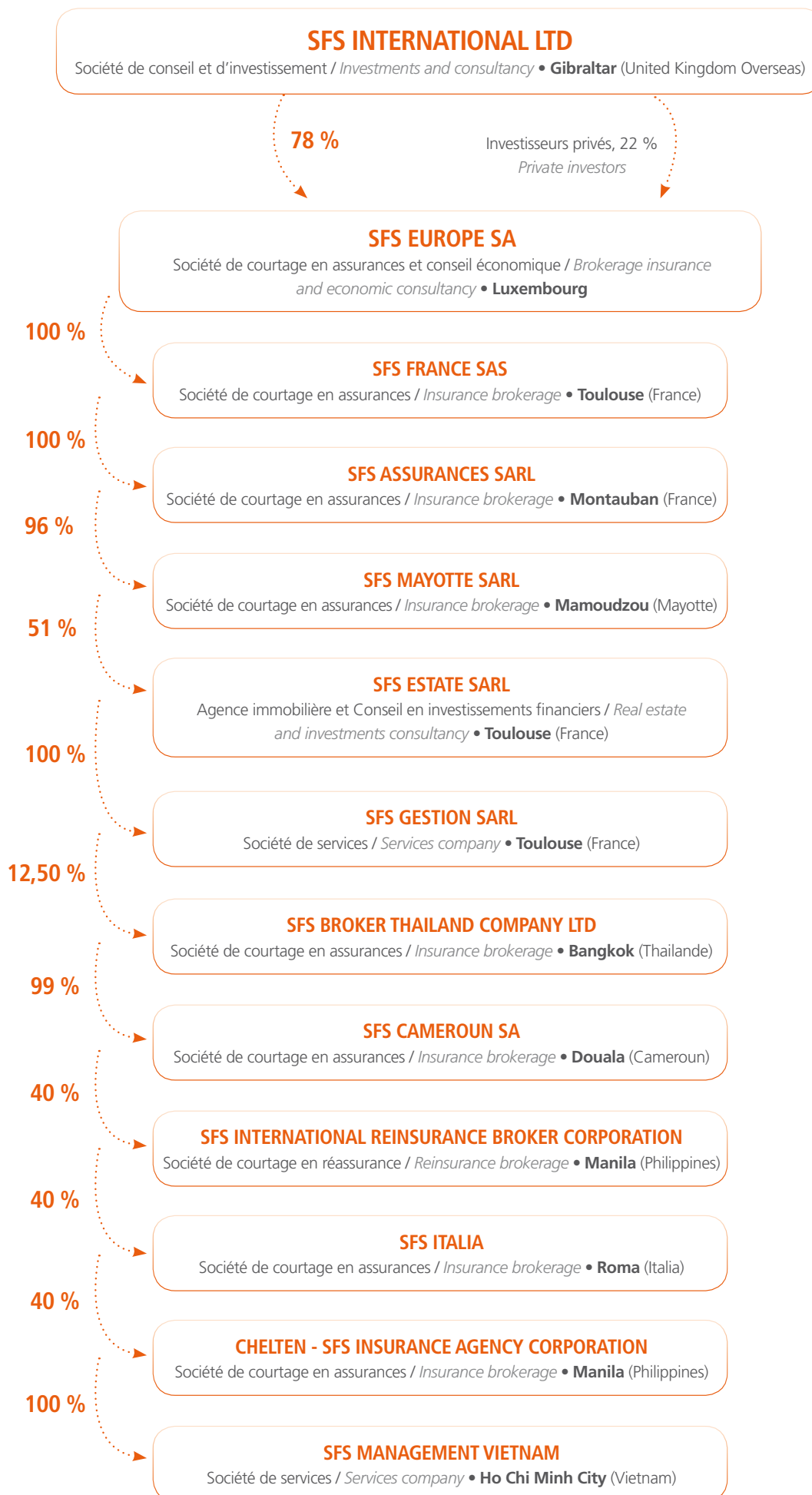
We wish to introduce you to our worldwide group, where we have an innovative and modern approach to our business, we are proud of our heritage of being a solutions based provider of financial services. In 2011, we have set up new branches in mainland France to continue to build a closer relationship with our clients. In mainland of France, after the setting-up of the SFS offices in Clermont-Ferrand, Blois, Grenoble, Nantes, Poitiers, Rouen, Besançon, Nevers, Brest, Gap, Limoges, Marseille et Reims. In 2012, we will open the agencies of Ajaccio, Amiens, Caen, La Rochelle, Perpignan, Tarbes, Troyes, Toulon and Vesoul. Overseas France, we have set up the Guadeloupe SFS agency in Pointe-à-Pitre in December 2011.

In European Union, SFS ITALIA began its activity in January 2012 and we will also be targeting other international markets, namely: Russia, South East Asia (Cambodia, Philippines, Singapore, Vietnam), South America (Brazil, Chile, Argentina) in North Africa (Lybia, Tunisia), and in Africa (Mauritius, South Africa).

The development of our global business will be consistent with our name, where we will concentrate on providing Securities & Financial Solutions to our valued clients.



Patrice GILLES
Chairman and CEO
SFS France SAS
SFS Europe SA
SFS International LTD



SFS INTERNATIONAL LTD

Gibro House
4 Giro's Passage

Gibraltar
UNITED KINGDOM OVERSEAS

Capital social / Capital : 3 000 000 euros

**Chiffre d'affaires 2011 / Turnover 2011 :
2 000 000 euros**

**Chiffre d'affaires prévisionnel 2012 /
Expected turnover for 2012 :
3 500 000 euros**

**Dont dividendes à recevoir des filiales
(résultats 2011) / Including dividends to
receive from subsidiaries (2011 profits) :
1 350 000 euros**

PDG / Chairman & CEO : Patrice GILLES
Aucun salarié / no employee

**SFS INTERNATIONAL LTD est animée
par une partie de ses administrateurs.**

**Elle intervient notamment dans
les domaines suivants :**

- Conseil international
- Import Export
- Investissements financiers
- Production cinématographique

**SFS INTERNATIONAL LTD is managed
by the Board Members as this
is the SFS Holding company.**

Its activities are:

- International Consultancy
- Foreign Buy and Sell Activity
- Financial Investments
- Production of Movies



Salle du Conseil d'Administration à Paris

SFS EUROPE SA



Siège SFS EUROPE à Luxembourg

Park Valley - Bât. G'
40, rue de la Vallée
L-2661 Luxembourg
Grand-Duché de Luxembourg

Capital social / Capital : 200 000 euros

**Chiffre d'affaires 2011 / Turnover 2011 :
7 947 785 euros**

**Chiffre d'affaires prévisionnel 2012 /
Expected turnover for 2012 :
10 050 000 euros**

**Dividendes à recevoir des filiales
en 2012 / Dividends to receive
from subsidiaries in 2012 :
285 000 euros**

PDG / Chairman & CEO : Patrice GILLES
95 salariés / 95 employees

SFS EUROPE SA est une société
de courtage en assurances généraliste
exerçant au **Luxembourg** et dans le régime
de la Libre Prestation de Services (LPS),
**en Belgique, Allemagne, Italie et en
Espagne.**

Elle est active également dans le courtage
en financements immobiliers et industriels
ainsi que dans le conseil économique
international.

**Détenue à 78 % par SFS INTERNATIONAL
LTD**, elle détient par ailleurs l'ensemble
des actions des sociétés du Groupe et joue
un rôle de holding opérationnelle. Elle est
par conséquent **le coeur stratégique
du Groupe**, avec une Direction Générale
Monde, où sont décidés les orientations
futures, la politique d'investissements,
les partenariats assureurs/réassureurs,
et la Direction Générale Financière.

**Elle est également le siège du Conseil
d'Administration du Groupe
qui comprend :**

- Patrice GILLES
- Gérard MARICHY
- Antoine GUIGUET
- Matthieu DELOUVRIER
- David GILLES
- Maximilien GILLES
- Philippe PREVOT
- Gregory SCATTOLO
- Francis TOUYERAS

SFS EUROPE SA is an insurance brokerage
active **in Luxembourg** and operates under
the Freedom of Services regulations
in Belgium, Germany, Italy and in Spain.

It also provides real estate brokerage
services, bank and credit brokerage for real
estate and industry investments, as well as
international business consultancy services.

**78% owned by SFS INTERNATIONAL
LTD**, SFS EUROPE holds shares in every
SFS company. It is also active as a holding
company. Because of this SFS EUROPE SA
is the strategic headquarters where
all **worldwide strategic decisions**
are made in regards to the SFS Group.

The Board Members are :

- Patrice GILLES
- Gérard MARICHY
- Antoine GUIGUET
- Matthieu DELOUVRIER
- David GILLES
- Maximilien GILLES
- Philippe PREVOT
- Gregory SCATTOLO
- Francis TOUYERAS

SFS FRANCE SAS

Le Sully
1, Place Occitane
31000 Toulouse
FRANCE

Capital social / Capital : 150 000 euros

Chiffre d'affaires 2011 / Turnover 2011 :

13 089 497 euros (métropole / mainland France : 7 830 148 €, Départements d'Outre-mer / French Overseas Departments : 4 431 945 €, Nouvelle Calédonie / New Caledonia : 827 404 €)

Chiffre d'affaires prévisionnel 2012 / Expected turnover for 2012 :

22 500 000 euros (métropole / mainland France : 15 000 000 €, Départements d'Outre-mer / French Overseas Departments : 5 700 000 €, Nouvelle Calédonie / New Caledonia : 1 800 000 €)

PDG / Chairman & CEO : Patrice GILLES
64 salariés / 64 employees

SFS FRANCE SAS fait partie du Top 100 du courtage français (49^{ème} entreprise française de courtage en assurances, classement Tribune de l'Assurance, Juin 2011).

Première société de courtage de la région Midi-Pyrénées de par son implantation, classée 13^{ème} société de courtage française spécialisée par L'ARGUS DE L'ASSURANCE de Juin 2011, elle est également le premier intervenant national en courtage d'assurances construction, devenant de ce fait la référence en la matière sur ce secteur.

La réputation concernant la qualité de ses propositions alliée à la réactivité de ses services, lui ont permis de gagner **d'importantes parts de marché**.

La mise en place de **partenariats avec des assureurs européens** intervenant dans le cadre légal de la Libre Prestation de Services (LPS) a permis à sa clientèle d'adhérer à un concept avant-gardiste de l'assurance en toute sécurité financière.

Depuis 2002, SFS FRANCE SAS a assuré la construction de 4 200 bâtiments représentant une valeur globale supérieure à **10 milliards d'euros**. 500 promoteurs professionnels lui font régulièrement confiance pour les accompagner dans la mise en place de leurs dommages-ouvrages et de leurs garanties financières d'achèvement. **5 525 entreprises du bâtiment et bureaux d'études** l'ont également choisie pour couvrir leur responsabilité civile professionnelle ainsi que décennale.

Enfin, SFS FRANCE SAS gère un portefeuille de protection juridique constitué de 7 809 clients assurés auprès de la compagnie française CFDP. L'ensemble constituant un global de 21 918 polices d'assurance gérées, tous ces chiffres étant arrêtés au 01/12/2011.

La nouvelle norme européenne **SOLVABILITE 2** est actuellement en cours de mise en place chez ses partenaires européens. (CASUALTY & GENERAL INSURANCE COMPANY EUROPE, ALPHA GROUP, ELITE INSURANCE), ce qui va encore conforter le coefficient de sécurité et de confiance de ses clients.

SFS FRANCE SAS collabore également avec les grandes compagnies françaises que sont GAN, ALBINGIA, GENERALI, ALLIANZ.

SFS FRANCE SAS dispose de 28 bureaux en France métropolitaine, de 7 bureaux dans les départements d'Outre-mer (Réunion, Antilles, Guadeloupe, Guyane, intervenant sous le nom de SFS OUTREMER) et d'un bureau en Nouvelle-Calédonie (intervenant sous le nom de SFS PACIFIC).

SFS FRANCE SAS est membre du SFAC (Syndicat Français des Assureurs Conseils).

SFS FRANCE is in the TOP 100 brokerages in France with a current ranking of 49 as classified by the French newspaper « TRIBUNE DE L'ASSURANCE » in June 2011.

SFS FRANCE was the first brokerage company in the Midi-Pyrénées country and is ranked in the TOP 20 biggest specialist insurance brokers (current ranking of 13) according to French newspaper « L'ARGUS DE L'ASSURANCE » in June 2011. SFS FRANCE was also the first construction insurance brokerage company in France to act as a reference in this market.

*Its reputation of being a highly responsive, quality focused provider of tailor-made policies has positioned **SFS FRANCE as a leader in this market.***

Partnerships with European Insurers adhering to the freedom of services regulations offers SFS customers a cutting edge and innovative approach to insurance supported by thorough underwriting policy.

Since 2002, SFS FRANCE has insured the construction of 4,200 buildings with a total sum insured of more than € 10 billion.



Siège SFS FRANCE à Toulouse

More than 500 professional developers regularly ask SFS FRANCE to insure their construction and financial guarantees.

*Over **5,525 construction companies and architects** also get their insurance policies from SFS FRANCE for their liability and decennial insurance. SFS FRANCE also manages a portfolio of 7,809 legal expenses policies written by the French Insurer CFDP. **The total portfolio includes 21.918 policies** that are managed by SFS FRANCE (figures as at 01/12/2011).*

*The new European financial rules for insurance corporations, **SOLVENCY II**, will be put in place by our partners namely; Casualty & General, Alpha Group, GAIA Insurance and Elite Insurance). This will provide our clients with even more confidence in the financial securities we provide.*

SFS FRANCE also partners with French major insurance groups such as GAN, GENERALI, ALBINGIA and ALLIANZ.

*You will be able to visit **SFS FRANCE in one of their 28 branches in mainland France**, 7 branches in the French overseas departments, French West Indies, French Guyana, Reunion Island – where SFS FRANCE operates under the name of SFS OUTREMER – with 1 further branch in New Caledonia – operating under the name of SFS PACIFIC.*

SFS FRANCE is a member of the French Professional Brokers Association (SFAC).

SFS ASSURANCES SARL

418, Chemin de Bio
82000 Montauban
FRANCE

Capital social / Capital : 10 000 euros

Chiffre d'affaires 2011 / Turnover 2011 :
3 295 473 euros

Chiffre d'affaires prévisionnel 2012 /
Expected turnover for 2012 :
7 500 000 euros

Gérant / General Manager : Patrice GILLES
15 salariés / 15 employees

Jeune société de courtage en assurances, créée fin 2009, elle est spécialisée dans la souscription de risques de responsabilité pour les **entreprises du bâtiment, les experts, les architectes, les bureaux d'études**, et toutes les professions pouvant être en relation avec le secteur de la construction.

SFS ASSURANCES SARL est membre du Syndicat des Courtiers d'Assurances de Midi-Pyrénées (SCAMP), membre de la Fédération Méditerranéenne des Brokers d'Assurance (FMBA).

*SFS ASSURANCES SARL is a young insurance brokerage, established at the end of 2009, its speciality is liability cover for **construction companies, architects, surveyors**, and all other lines of business that are involved with construction.*

SFS ASSURANCES SARL is a member of the Midi-Pyrénées Brokers Association (SCAMP) and is also a Member of the International Mediterranean Brokers Association (FMBA).

SFS MAYOTTE SARL

ZI Nel Kaweni
97600 MAMOUDZOU
MAYOTTE

Capital social / Capital : 10 000 euros

Chiffre d'affaires 2011 / Turnover 2011 :
28 000 euros

Chiffre d'affaires prévisionnel 2012 /
Expected turnover for 2012 :
480 000 euros

Gérant / General Manager : Patrice GILLES
1 salarié / 1 employee

Anciennement dénommée **ESPACE CONSEIL ASSURANCES**, cette société de courtage n'avait quasiment plus d'activité. SFS EUROPE SA a donc racheté simplement une structure sans clientèle et en a changé le nom pour celui de **SFS MAYOTTE SARL**.

Cette société de courtage est appelée à souscrire des risques liés au secteur du bâtiment. L'activité actuelle est calme du fait de la lente transformation administrative de l'île en un département d'Outre-mer.

L'ensemble de la législation relative à l'activité des assurances construction sera véritablement appliquée en **2012, qui correspondra au réel démarrage de ce cabinet**.

*The former insurance brokerage **ESPACE CONSEIL ASSURANCES**, was purchased by SFS EUROPE SA as an empty structure and had its name changed to **SFS MAYOTTE SARL**.*

*This company will underwrite **construction and liability risks**.*

New Laws that come into force in 2012, will be when the real underwriting growth will be seen.



Direction de SFS OUTREMER à La Réunion

SFS ESTATE SARL

Le Sully
1, Place Occitane
31000 Toulouse
FRANCE

Capital social / Capital : 10 000 euros

Chiffre d'affaires 2011 / Turnover 2011 :
131 716 euros

Chiffre d'affaires prévisionnel 2012 /
Expected turnover for 2012 :
500 000 euros

Gérant / General Manager :
Gérard MARICHY

Aucun salarié / No employee

50 Agents commerciaux à partir de décembre 2011 / 50 Sales agents from December 2011

Société ayant le statut de **Conseil en Investissement Financier (CIF)** et exerçant également les activités de **transaction immobilière, de marchand de biens et de courtage en crédit**.

*This SFS Company concentrates on Bank credit and real estate brokerage, **financial investments and consultancy work**.*

SFS GESTION SARL

Le Sully
1, Place Occitane
31000 Toulouse
FRANCE

Capital social / Capital : 10 000 euros

Chiffre d'affaires 2011 / Turnover 2011 :
1 500 440 euros

Chiffre d'affaires prévisionnel 2012 /
Expected turnover for 2012 :
2 000 000 euros

Gérant / General Manager :
Patrice GILLES

21 salariés / 21 employees

Dans un but d'efficacité, il a été mis en place une structure qui est **au service de toutes les sociétés françaises du Groupe** : c'est le rôle que tient SFS GESTION SARL.

Elle intervient dans les domaines de **gestion des sinistres** (avec l'appui de Crawford, premier groupe mondial

de risk-management et de gestion de sinistres), développement et maintenance informatique, comptabilité générale, direction des ressources humaines, assistance juridique.

Cette organisation permet de répondre à tout moment à toute sollicitation des collaborateurs membres des diverses sociétés françaises du Groupe.

SFS GESTION SARL was established to ensure that the SFS Group is even more efficient. This structure now provides support to all of the French companies. SFS GESTION SARL provides claims management capabilities with the support of Crawford, the biggest risk management company in the world.

Other support services include information technology, accounting, human resources management and legal assistance.

This organisation is set up to provide quick responses to any of the SFS French companies.

SFS BROKER THAILAND C° LTD

The offices at CentralWorld
809, 8th floor – 999/9
Rama 1 Road
Pathumwan
**Bangkok 10330
THAILANDE**

Capital social / Capital :
12 000 000 Baths (282 862 euros)

Chiffre d'affaires 2011 / Turnover 2011 :
2 803 863 Baths (69 100 euros)

**Chiffre d'affaires prévisionnel 2011 /
Expected turnover for 2011 :**
10 355 000 Baths (255 200 euros)

Gérant / Managing Partner :
Nathalie YANG

16 salariés / 16 employees

Société de courtage en assurances généraliste, elle intervient particulièrement en assurances de risques d'entreprises et en assurances santé pour les expatriés européens.
Elle collabore avec l'ensemble du marché des compagnies d'assurance thaïlandaises.

SFS THAILAND is a highly specialised underwriter of industrial risks and is also an underwriter of European expatriate health insurance.

SFS THAILAND works closely with the local insurers in Thailand.



SFS CAMEROUN SA

Immeuble Gicam
Bonanjo
Vallée des Ministres
**Douala
CAMEROUN**

Capital social / Capital :
30 000 000 Francs CFA (45 734 euros)

Chiffre d'affaires 2011 / Turnover 2011 :
**début effectif de l'activité en 2011 /
effective starting of the activity in 2011**

**Chiffre d'affaires prévisionnel 2012 /
Expected turnover for 2012 :**
50 000 000 F CFA (76 500 euros)

**Administrateur Général /
Managing Director : Francis TOUYERAS**

1 salarié / 1 employee

L'activité n'ayant pu débuter qu'en 2011, cette société a une vocation de courtage en assurances de risques industriels.

This SFS company started in 2011 and underwrites industrial risks.

SFS MANAGEMENT VIETNAM

R4-24 My Toan 2
Pham Thai Buong Street
Ward Tan Phuong - District 7
**Ho Chi Minh City
VIETNAM**

Entité Vietnamienne fonctionnant sous le statut de Bureau de représentation.
Vietnamese entity acting as the SFS Group representation office.

Président / Chairman : Patrice GILLES

Directeur Général / Managing Director :
Geoffrey WARNER

Afin d'accompagner le fort développement de son activité, SFS a décidé d'ouvrir un bureau à Ho Chi Minh. En charge des dossiers de réception « Dommages Ouvrage » et de la gestion comptable des filiales, SFS MANAGEMENT VIETNAM est appelée à devenir le Centre de Gestion Partagée mondial, notamment en charge de l'élaboration des comptes consolidés du Groupe. En relation avec Toulouse, cette structure continuera d'être en charge de la gestion des dossiers de réception en matière d'assurance « Dommages Ouvrage ».

To effectively manage its strong development, SFS decided to set up an office in Ho Chi Minh. In charge of the reception files relating to the Property Damages insurance contracts; it is also in charge of the subsidiaries book keeping department, SFS MANAGEMENT VIETNAM will nearly become the worldwide Shared Services Center in charge of the consolidated accounts of the Group. In relationship with the services in Toulouse, it will continue to take part in the management of the reception files in matter of Property Damages insurance contracts.

Le Groupe SFS, ce sont 240 collaborateurs dans le monde, et notamment :
SFS GROUP there are 240 people worldwide.

Gérard MARICHY



Il fut l'un des cadres supérieurs du Ministère des Finances français.

Entre 1985 et 1989, il était détaché à la Banque Mondiale et au Fonds Monétaire International pour diverses missions relatives à la fiscalité et l'organisation administrative de certains pays d'Afrique du Nord.

En 1990, il quitte le Ministère pour prendre un poste d'Associé chez Ernst & Young.

En 1995, il entre chez Lazard Frères à Paris pour prendre la direction du département fiscalité, et devient le conseil des principaux associés de la banque.

En 2001, il intègre le cabinet d'avocats parisien August et Debouzy, en qualité

d'avocat spécialiste des questions de fiscalité et des fusions-acquisitions.

De 1978 à 2000, parallèlement à ses activités, il a été professeur de droit aux universités de Dijon et de Paris 2.

Gérard Marichy rejoint SFS en 2007 en qualité de Directeur Juridique et Fiscal, Conseiller du Président. Depuis 2009, il est l'administrateur délégué du Conseil d'administration de SFS EUROPE SA et travaille à la Direction Générale du Groupe aux côtés de Patrice GILLES. Il siège à l'Executive Committee.

Il est titulaire d'une Maîtrise de Droit privé et de Droit public ainsi que d'un Diplôme d'Etudes Supérieures Spécialisées en Droit des affaires et fiscalité de l'Université de Dijon.

Gerard Marichy, is a former Head Manager in the French Ministry of Finance. Between 1985 and 1989 Gerard was also involved with the World Bank and International Monetary Fund for several missions relating to tax matters and administrative organizational projects predominantly in North African countries.

In 1990, Gerard moved from the French Tax Authorities and joined the worldwide law firm Ernst & Young in Paris la Defense where Gerard became one of the partners.

In 1995, Gerard joined Lazard Freres in Paris as Law and Tax Head Manager,

and became the Counsel of Lazard Freres major partners.

In 2001, Gerard moved from Lazard Freres to join the law firm August & Debouzy in Paris, as an independent lawyer specialising in tax and business law matters, as well as mergers and acquisitions. As a lawyer, Gerard Marichy oversaw the files of various listed and non listed major organisations where he provided financial and business services in the industrial activities area.

From 1978 to 2000, Gerard Marichy was a Professor in Tax Law at the Dijon University and the Paris University.

In October 2007, Gerard joined the SFS Group as the Head Manager of Law and Tax, including the legal counsel capabilities to the Chairman of the SFS Group. In 2009 Gerard was appointed as delegated Board Member of the SFS Group and is now involved in the general management of the SFS Group alongside the SFS Group Chairman, Patrice Gilles. From June 2011, he is appointed as a member of the Executive Committee.

Gerard Marichy holds an university degree in Public and Private Law, and a master degree in Business Law. He also holds a post graduated specialized diploma in French and International Business and Tax Law.

Matthieu DELOUVRIER

Matthieu DELOUVRIER a une très grande expérience internationale. Durant plus de 25 ans, il a conseillé des Etats, des grandes entreprises, et dirigé directement des sociétés dans 23 pays sur tous les continents.

Il a débuté sa carrière chez Lazard Frères à Paris où il a passé 13 ans. Son rôle de banquier et de conseil lui a valu d'intervenir auprès de grandes entreprises et de gouvernements. Dans ce cadre précis, il a travaillé sur les politiques macroéconomiques de divers Etats et a renégocié pour leur compte 170 milliards de dettes. Il a reçu une lettre officielle de remerciement du Premier Ministre de la Fédération de Russie pour ses succès.

Il a ensuite dirigé SWIPCO, une entreprise employant 1200 salariés dans 16 pays.

Ses responsabilités comprenaient, entre autres, l'organisation des finances du groupe en forte croissance et les activités de fusions-acquisitions.

Il a fondé et dirige toujours SWENSEE, une société spécialisée dans l'aide au développement international d'entreprises et dans le conseil de gouvernements.

Il assume également des postes d'administrateurs au sein de divers groupes. A la demande du Ministre des Finances, il a été membre du Comité d'Organisation de la 5ème Conférence Qualité pour les Administrations Publiques des Etats Européens qui s'est tenue à Paris en 2008.

Il est diplômé de l'Université Paris Dauphine.

Matthieu Delouvrier a rejoint SFS EUROPE en 2011 en qualité d'Administrateur en charge de l'organisation globale et des prises de participations internationales. Il est également Conseiller du Président. Il siège à l'Executive Committee.

Matthieu Delouvrier has broad international experience. For over 25 years, he has advised governments, corporations and managed businesses in 23 countries across the globe.

Antoine GUIGUET



Antoine Guiguet est titulaire d'un Magistère droit des affaires et fiscalité, d'un DESS de droit des affaires internationales, d'un Diplôme de Juriste Conseil d'Entreprise, Doctorant à l'Université Paris I.

En 2001, il est stagiaire au département contentieux des affaires internationales du cabinet d'avocats Miller Thompson LLP à Toronto. **De 2002 à 2007**, il occupe un poste de juriste en charge des assurances construction, de la fiscalité et du droit des sociétés au sein d'une société de construction promotion régionale.

En 2008 il entre chez **INEO-SUEZ**, en qualité de responsable juridique des filiales du groupe.

En 2009, il rejoint le cabinet d'avocats **ABATI-ANTOMARCHI** à Paris,

où il s'occupe des départements fiscalité et assurances de la construction. Il effectue notamment des missions à Bangkok pour le compte de clients promoteurs immobiliers. Il est également en charge du dossier des associations professionnelles ENERPLAN et QUALIT'ENR qui soutiennent activement sa thèse en droit de la responsabilité et des assurances à l'Université de Paris I – Sorbonne.

En Février 2011, il rejoint le Groupe **Securities & Financial Solutions**, en qualité de **Directeur juridique et fiscal et de Conseiller auprès du Président Patrice GILLES.**

En septembre 2011, il est nommé **Administrateur en charge du juridique technique et siège à l'Executive Committee.**

Antoine Guiguet is a former student of University of Aix-Marseille III where he studied Business, Tax Law and Accountancy.

From 2002 until 2007, Antoine acted as the legal manager of a real estate development company.

In 2008, he joined the worldwide energy firm INEO-SUEZ in Paris (La Défense) as Legal Manager of INEO Services and Solutions and INEO Nord-pas de Calais.

In 2009, Antoine moved from INEO-GDF SUEZ to join the law firm ABATI-ANTOMARCHI in Paris, where he advised multiple clients on tax, insurance, construction and business law matters.

Since 2010, Antoine has been working on his Doctorate in Law at Paris I – Panthéon Sorbonne University. His research is focussed on the Liability of solar energy companies.

In February 2011, Antoine joined the Securities and Financial Solutions Group as Legal and Tax Manager and advisor to the Chairman, Patrice GILLES.

Antoine also holds masters degrees in Business and Tax Law and International Affairs obtained from the University of Aix-Marseille III in 2001, gaining with honors.

On September 2011, he is appointed as a member of the Board in charge of Technical Law matters, and as a member of the Executive Committee.

A graduate of the University of Paris Dauphine, Matthieu Delouvrier began his career at Lazard Frères in Paris where he worked for 13 years. As an investment banker, Matthieu advised corporations and sovereign States. In this specific context, he worked on macroeconomic policies and renegotiated a \$170 billion debt. He received an official letter of thanks from the Prime Minister of Russia for his achievements.

Thereafter, Matthieu was an executive at Swipco, a company with 1,200 employees and active in 16 countries. His responsibilities covered, among others, the finances of the fast growing group and M&A activities.

Matthieu is currently CEO and founder of Swensee, a company specialising in international development issues for corporations and governments. He is also a board member of several companies.

At the request of the French Ministry of Finance, Matthieu became a member of the Organisational Committee for the 5th Quality Conference for Public Administrations in the EU held in Paris in October 2008.

Matthieu Delouvrier joined SFS EUROPE in 2011, as a board member in charge of global management issues and M&A activities. He is also the President's Advisor. From June 2011, he is appointed as a member of the Executive Committee.



David GILLES

Il débute sa carrière en 2003 à l'agence SFS de Saint-Denis de la Réunion, en qualité de conseiller en clientèle en produits d'assurance vie et retraite. Il s'intéresse très rapidement aux produits d'assurances du bâtiment et se spécialise dans ce secteur.

Il en développe fortement le chiffre d'affaires et devient le responsable de l'agence de Saint-Denis, dans laquelle il va vivre toute la progression de la société, la Réunion ayant toujours été le moteur commercial du Groupe.

Ainsi, David ouvre les bureaux de Saint-Paul, de Saint-Pierre ; il gère les recrutements et conduit d'une façon remarquable la gestion des affaires et le management du personnel. Début 2011, il met en place la nouvelle Direction de l'outre-mer qu'il installe sur un plateau de 700 m² dans le Centre d'affaires Cadjee à Sainte Clotilde et depuis lequel il anime les agences de la Réunion, des Antilles et de la Guyane.

En 2010, avec un chiffre d'affaires de 2.800.000 Euros, l'activité déployée représente 29 % du chiffre de SFS FRANCE.

Depuis mai 2009, David siège au Conseil d'Administration de SFS EUROPE où il est en charge du développement de l'activité en outre-mer.

Depuis janvier 2010, il est également un des deux Directeurs Généraux Adjoints de SFS FRANCE SAS.

Depuis le 1^{er} janvier 2012, il siège à l'Executive Committee.

In 2003, David began his professional career in the Saint Denis SFS branch (Reunion Island) as a client advisor for life and retirement insurance products. Very quickly, David has demonstrated a great part of interest for the insurance products dedicated to the construction activity and the civil engineering works. In a few years, he got a very well recognized specialization in this part of industry and business activity

David has strongly developed the France overseas activity and became the manager in charge of the SFS Branch in Saint Denis. He has fully followed the growing-up of the SFS activity in the Reunion Island, which holds the leadership in the SFS Group.

David has opened the SFS branches in Saint Paul, Saint Peter and he is managing the recruitment of employees and associates. He is also managing the overseas activity as well in the insurance production services, as in the internal employment services.

Beginning 2011, he has set the France overseas SFS offices in a more than 7,770 ft² desk located in the Cadjee Center (Sainte



Clotilde), from which he is managing the SFS branches in the Reunion Island, in the French Caribbean and in the French Guyana.

With a 2010 turnover of 2,800,000 Euro, the French overseas SFS activity now represents a part of 29% in the SFS FRANCE insurance activity.

From May 2009, as a member of the SFS EUROPE board, David is in charge of the overseas SFS Group development.

From January 2012, he is appointed as a member of the Executive Committee.

Grégory SCATTOLO

Il collabore de 2001 à 2010 avec Europe Fiduciaire Luxembourg (EFL), un cabinet d'expertise comptable où il est en charge des dossiers de petites et moyennes entreprises luxembourgeoises et étrangères.

En septembre 2010, il rejoint le groupe SFS à Luxembourg en qualité de Responsable Administratif et du Personnel. En juillet 2011, il est nommé administrateur-délégué de SFS EUROPE, en charge de l'activité comptable. Il siège à l'Executive Committee depuis septembre 2011.

Grégory est spécialisé en droit social et fiscal luxembourgeois.

From 2001 to 2010 he worked as an associate in Europe Fiduciaire Luxembourg (EFL), a certified accounting firm where he was in charge of the files of a lot of middle sized Luxembourg and Foreign companies.

On September 2010, he joined SFS in Luxembourg and becomes the administrative and human resources manager. On July 2011, he is elected as a member of the board of SFS EUROPE in charge of the accounting activity. From September 2011, he is appointed as a member of the Executive Committee.

Gregory is specialized in employment and tax law in Luxembourg.



Maximilien GILLES



Après plusieurs stages durant ses études supérieures, notamment chez JOHN DEERE pour la rédaction du fascicule « Qualité » destiné aux nouveaux employés, chez PEUGEOT SA pour une mission d'amélioration des plans de surveillance et chez EUROSERUM (Groupe LACTALIS)

pour la réalisation des cartes d'identité de processus, il rejoint en 2004 l'entreprise FABI AUTOMOBILE, fournisseur de 1^{er} rang de pièces plastiques et zamak pour l'industrie automobile en tant que Responsable Qualité et Développement.

En 2005, il intègre la société SFS pour y créer l'agence de Dijon où il est en charge du développement commercial des Régions Bourgogne et Franche-Comté.

En 2009, il est nommé administrateur et rejoint SFS EUROPE en tant que Directeur Qualité en charge des Procédures et de la Qualité. En juin 2011, il intègre l'Executive Committee de SFS EUROPE

Maximilien est titulaire d'un Diplôme d'Étude Universitaire Scientifique et Technique (DEUST) de Technicien Qualité Industrielle et d'un Diplôme d'Étude Supérieure en Qualité (DESQ) de Responsable en Gestion de la Qualité.

After several work experiences during his graduate studies, in particular for JOHN DEERE in order to implement the "Quality" booklet for new employees, PEUGEOT SA

for the betterment of the monitoring plans and EUROSERUM (LACTALIS Group) for the implementation of ID cards for the processes, he joined FABI AUTOMOBILE in 2004, a first rank supplier of plastic and zamak parts for the car industry, as the Quality and Development Manager.

In 2005, Maximilien joined SFS to open the Dijon agency and to develop the activity in the Burgundy and Franche-Comte regions.

Appointed as a Member of the Board in 2009, he joined SFS EUROPE as Head of Quality in charge of the procedures and the quality. In June 2011, he is appointed as a Member of the Executive Committee.

Maximilien holds an University Scientific and Technical Study certificate as an Industrial Quality Technician and a Post Graduate Degree in Quality in charge of Quality Management.

Pierre AMAR

En 2001, en tant que Directeur technique, il contribue à la naissance et au développement de la start-up Hellios, prestataire de services en B2B. Parallèlement, il poursuit son activité de consultant pour le compte du Groupe Micropole.

De 2003 à 2005, il exerce dans la région Midi-Pyrénées une activité de Conseiller en gestion de patrimoine et développe un important portefeuille de clients. En 2005, il rejoint SFS pour créer l'agence de Bordeaux où il met en place des méthodes commerciales éprouvées. Il développe très fortement l'activité du Groupe dans les régions Aquitaine et Poitou-Charentes, puis Midi-Pyrénées et Limousin.

En 2009, Pierre AMAR est nommé Directeur commercial pour la France métropolitaine. Il est également en charge de la Formation interne. Il siège à l'Executive Committee depuis septembre 2011. Pierre Amar est diplômé d'une école supérieure de commerce et de management.

In 2001, while continuing his work as a consultant for the Group Micropole, he helped found and develop the Hellios start-up, a business to business (B2B) service provider.

From 2003 to 2005, he worked as an asset management adviser and developed a large portfolio of clients in the Midi Pyrenees region.

In 2005, he joined SFS to set up the Bordeaux agency where he installed proven business methods which enabled him to strongly develop the Group's business in the Aquitaine and Poitou-Charentes regions and later in the Midi-Pyrenees and Limousin regions.

In 2009, Pierre AMAR was appointed Commercial Director for mainland France. He is also in charge of staff training. On September 2011, he is appointed as a member of the Executive Committee.

Pierre AMAR is graduated from a management and business school in 2001.



Gaël DEMERCASTEL

Gaël Demercastel a occupé des postes de juriste de 1998 à 2008 au sein de divers cabinets d'avocats. Elle a ensuite travaillé en qualité d'ingénieur expert intervenant sur des sinistres liés à des garanties de responsabilité civile décennales et dommages-ouvrage au sein du cabinet Sudexperties.

Elle est titulaire d'une maîtrise de droit privé, d'un master de droit et gestion d'aménagement du territoire et de l'environnement, du diplôme de l'Institut de la Construction et de l'Habitation et est ingénieur CNAM.

Elle rejoint SFS en 2010 en qualité de Chef de Service du département souscriptions des garanties financières d'achèvement basé à la Réunion.

Gaël Demercastel was a Law Adviser from 1998 to 2008 in several law firms. In 2009 she worked as an Engineer, acting as a Loss Adjuster for decennial and damages-ouvrage claims for Sudexperties, a loss adjusting company.

Gael holds two Masters Degrees, one in private law and the another in environmental town and country planning. Gael also holds a I.C.H. Diploma (construction loss adjusting Diploma), and a CNAM Engineers Diploma (French national school of Engineering and Technology).

Gael joined SFS in 2010 as the Department Manager for GFA underwriting.



Philippe DELOURME



Né en 1961, il commence sa carrière professionnelle en 1989 comme agent commercial d'ADAR EUROPE. De 1991 à 2003, il est l'agent exclusif de la société UNIC COFFEE pour laquelle il ouvre 12 points de vente en Thaïlande. En 2004, il rejoint AG SERVICE LTD, une société spécialisée dans le courtage en assurances en Thaïlande.

En 2007, il rejoint le Groupe SFS en qualité de Directeur pour ouvrir l'agence de Nouméa (Nouvelle Calédonie). A partir de 2008, il y développe spectaculairement l'activité de SFS, principalement en matière de garanties décennales.

Depuis janvier 2010, Philippe est également un des deux Directeurs Généraux Adjointes de SFS FRANCE SAS.

Born in 1961, he began his professional career in 1989 as the Sales Agent of ADAR EUROPE Company. From 1989 to 2003, he worked as exclusive agent in UNIC COFFEE Corp., for which he created 12 café shops in Thailand. In 2004, he joined AG SERVICE LTD, a firm involved in the insurance brokerage in Thailand.

In 2007, he joined the SFS Group as a Manager in order to set up the Noumea branch and develop the SFS activity in New Caledonia. From 2008, he very strongly developed the SFS activity in decennial guarantees mainly.

From January 2010, Philippe also is appointed as a Deputy Managing Director of SFS FRANCE SAS.

Julien KHANANO

Julien Khanano a débuté sa carrière en 2000 comme informaticien au sein de la société de courtage française Groupe ATI dont Patrice GILLES était le Directeur Général. Fin 2002, il décide de suivre Patrice GILLES qui venait de créer SFS et il le rejoint à la Réunion.

Il est aujourd'hui directeur du département informatique pour le Groupe. On lui doit l'architecture informatique et le développement du logiciel SFS.

Julien started his career in 2000 as a computer programmer for the French broker, Groupe ATI, where Patrice GILLES was the Chief Executive Officer. Julien decided to join Patrice GILLES in Reunion Island at the end of 2002 where he created the data processing architecture and software for the SFS Group.

Julien is now the Head Office Group Computer Manager.



Jean-Pierre TCHENG

Né en 1954, il commence sa carrière chez SGCA (AON aujourd'hui) comme directeur commercial en charge des entreprises moyennes de France métropolitaine. Il quitte AON en 1981 et rejoint le cabinet DIOT (5ème courtier français) en qualité de Directeur en charge d'une équipe de 10 personnes. En 1988, il quitte DIOT et rejoint SIACI SAINT HONORE (4ème courtier français) où il anime une équipe de 25 collaborateurs.

De 1993 à 1994, il fonde sa propre librairie internationale au Portugal.

De 1995 à 1999, il occupe la fonction de Fondé de pouvoir au sein du bureau de GRAS SAVOYE à Grenoble. En 2000, il rejoint le Groupe AGF (ALLIANZ aujourd'hui) ; il quitte la France et est nommé Directeur Général Adjoint d'AGF Afrique à Abidjan (Côte d'Ivoire).

En 2007, il quitte le Groupe AGF Afrique et rejoint SFS à Toulouse où il est en charge de diverses fonctions techniques et de responsabilité.

En septembre 2011, il rejoint SFS EUROPE en qualité de Directeur technique « Groupe ».

Born in 1954, he began his professional career in 1970 in SGCA (AON today), as a Sales Manager for mainland France middle sized firms. He left AON in 1981 and joined DIOT (5th French broker) as an authorized Representative in charge of a 10 people team. He left DIOT in 1988 and joined SIACI SAINT HONORE (4th French broker) as a Manager in charge of 25 people team.

He left SIACI SAINT HONORE in 1993 and he founded his own international library in Portugal.

From 1995 to 1999, he is appointed as authorized representative in the Toulouse desk of GRAS SAVOYE. He joined AGF Group (ALLIANZ today) in 2000 and left France to become the Managing Director of AGF Africa in Abidjan (Ivory Coast).

In 2007 he left AGF Africa and joined SFS in which he is in charge of different management functions.

On September 2011, he joined SFS EUROPE as the Technical Group Manager.



Jean POTHIN

Jean Pothin est ingénieur génie civil diplômé du CNAM. Entré chez SOCOTEC en 1969, il y a occupé d'abord un poste de responsable de la cellule de contrôle Bâtiments -Travaux Publics en Algérie puis à Paris. Il est nommé à Saint-Denis de la Réunion en 1983 en qualité d'ingénieur.

Il est l'auteur de deux ouvrages techniques qui font autorité dans le domaine de la construction dans les départements français d'outre-mer : Cyclones-environnement-construction : désordres et remèdes – ainsi que : Guide de construction en région cyclonique.

Jean Pothin rejoint SFS (Réunion) en 2007 en qualité d'ingénieur contrôleur des ouvrages assurés en phase de construction.

Jean Pothin is a CNAM Civil Engineer. Jean joined SOCOTEC in 1969. He was the first Manager for construction and civil engineering quality control in Algeria and then continued this rôle back in Paris. He was appointed the SOCOTEC Engineer for La Reunion in 1983.

Jean has written two technical engineering books, which have been recognised as an authority in the construction field in the French overseas territories. These books have specialised in the areas of cyclone and hurricane construction management.

Jean Pothin joined SFS in 2007 as the Engineer overseeing the management of the construction of buildings in La Reunion.



Virginie CAZES

Elle a commencé sa carrière professionnelle en 2004 en tant qu'assistante de Direction au sein de POLYEXPERT, cabinet d'expertise spécialisé dans l'assurance construction.

En 2007, elle rejoint SFS en qualité d'assistante de Direction en poste à Toulouse. Elle s'implique rapidement dans le suivi et la gestion des sinistres. En 2009, elle rejoint SFS ASSURANCES, où elle est en charge de la souscription des risques « Responsabilité civile professionnelle » et « Garanties décennales ».

Depuis septembre 2011, elle est la Responsable directe des souscriptions au sein de SFS ASSURANCES.

Virginie est titulaire d'un Diplôme d'Etudes Supérieures Spécialisées (DESS) de langues étrangères appliquées de l'Université de Toulouse. **Depuis mars 2012, elle siège à l'Executive Committee.**

She began her professional career in 2004 as a Managing Director Secretary in POLYEXPERT, an audit firm specialized in the insurance construction risks.

In 2007, Virginie joined SFS in Toulouse, as a Managing Director Assistant. She quickly is involved in the following of claims and the management of the damages files. In 2009, she joined SFS ASSURANCES, in which she is in charge of the subscription of professional liability and decennial guarantees contracts in a direct relationship with the Technical Manager of the company.

In September 2011, Virginie became the Underwriting Head Manager of SFS ASSURANCES.

*Virginie holds a master degree in Foreign Languages delivered by the Toulouse University. **From March 2012, she is appointed as a member of the Executive Committee.***



Martine GUIONET



En 1990, elle débute sa carrière professionnelle à Paris en qualité de gestionnaire de sinistres au sein de la Compagnie Britannique GUARDIAN Risques.

En 1995, elle obtient un BTS Assurance. En 1996, elle est diplômée de l'Institut Supérieur des Techniques d'Assurances.

En 1999, elle rejoint le Groupe ATI, une société de courtage française dont Patrice GILLES est le Directeur Général. Elle y est en charge de la gestion des sinistres en transport international. En 2003, elle rejoint Securities & Financial Solutions à Toulouse pour y mettre en place le service des sinistres.

En mai 2008, elle devient la Responsable du Service Sinistres. Depuis mai 2011, elle dirige une équipe de huit collaborateurs en tant que Directrice du Service Sinistres.

Martine est titulaire d'une Licence Professionnelle « Assurance, Banque, Finance », spécialité Métiers de l'assurance.

In 1990, she began her professional career as a claims manager in GUARDIAN Risks in Paris, a British Insurance company.

In 1995, Martine passed her Insurance BTS and in 1996, she is graduated from the French Institute of technical matters in insurance (ISTA).

In 1999, she joined the firm ATI, a French brokerage company as the claims manager of the international transport desk. In 2003, she joined Securities & Financial Solutions in Toulouse, a French limited partnership acting as an insurance broker in order to organize and manage the claims division.

On May 2008, she became in charge of the claims desk. From May 2011, as the claims Group manager in SFS EUROPE, Martine is in charge of an eight people team.

Martine holds a Degree in Bank, Insurance and Finance matters with a specialization in Insurance.

Geoffrey WARNER

Geoffrey est Commissaire aux Comptes de l'Etat de New York (1982), titulaire d'un MBA de Columbia University (1980), des certificats en fiscalité de New York University (1983) et marketing de l'INSEAD (1991).

Né à Manhattan, Geoffrey, après ses études MBA en 1980, entre chez Price Waterhouse New York dans le département « Audit » puis dans le service « M&A » et « Fiscalité Internationale ».

WR Grace's Pacific Inter-American (département finance) le recrute en 1984 en qualité de Responsable de l'activité pour l'Asie.

En 1985, il rejoint American Express (division Travelers Cheque) pour participer au développement de la stratégie « Clients et Marketing » des produits Gold Card, Travelers Cheque et Money Order.

En 1986, Geoffrey ouvre le bureau de Coopers & Lybrand à Sophia Antipolis (France) afin de développer l'activité de l'entreprise et l'offre de services. Il y exécute des missions de Conseil, Audit et Fiscalité.

En 1990, il rejoint Allergan France pour y prendre en charge l'activité « M&A », le management des projets opérationnels et la gestion financière. En 1991, il rejoint la firme aux Etats-Unis pour diriger les projets stratégiques et opérationnels et la gestion financière.

En 2001, il rejoint la CGG en qualité de Vice-président exécutif et Directeur financier pour la division « Services » manageant des projets de stratégie. Il participe à l'amélioration des performances et à la gestion financière.

Geoffrey effectue des missions de conseils stratégiques, opérationnels et financiers (1994-2002 & 2004-2011) basées en Europe et en Asie du Sud-Est. Il occupe ensuite des fonctions de professeur et formateur en comptabilité, finance, stratégie et management de risques dans le cadre des programmes « MBA » et « Gestion des entreprises ».

En 2012, Geoffrey rejoint le Groupe SFS en qualité de directeur général de SFS MANAGEMENT VIETNAM qui est en charge du Centre de gestion partagée basé au Vietnam.

Geoffrey is a New York State Certified Public Accountant (1982) and holds a MBA from Columbia University (1980) and certificates in taxation from New York University (1983) and marketing from INSEAD (1991).

Born in Manhattan, upon completing his MBA in 1980, Geoffrey joined Price Waterhouse New York, first in Audit followed by M&A and International Tax departments performing business & practice development and delivery.

WR Grace's Pacific Inter-American division finance department recruited him in 1984 where he was responsible for the Asian businesses.

In 1985, he joined American Express Travelers Cheque division participating in managing Gold Card, Travelers Cheque and Money Order customer and marketing strategy.

In 1986, Geoffrey moved to Europe, opening Coopers & Lybrand Sophia Antipolis France office performing Advisory,



Assurance & Tax services' business & practice development and delivery.

Allergan France recruited him in 1990 to perform M&A & operations project and financial management. In 1991 he was promoted to direct Americas Region strategy and operations project and financial management.

In 2001, he joined CGG as executive vice president and CFO for the Services division performing corporate strategy & performance improvement project and financial management.

Geoffrey consulted independently strategy & operations and financial advisory services (1994-2002 & 2004-2011) based in Europe and Southeast Asia, as well as lectured & trained accounting, finance, strategy & risk management at MBA programs & Enterprises.

In 2012, Geoffrey joined SFS as Chief Executive Officer of SFS MANAGEMENT VIETNAM to lead the Shared Services Center based in Vietnam.

Isabelle CHAILLARD



Née à Saïgon, Isabelle possède une double culture franco-vietnamienne. Elle a occupé plusieurs postes de Direction dans l'industrie des médias d'actualité.

Elle est membre fondateur du quotidien « Le Matin de Paris » en 1977.

En 1981, elle rejoint la Direction de l'actualité d'Antenne 2, la seconde chaîne de la télévision française.

En 1982, elle fait partie de l'équipe fondatrice de l'émission « L'Heure de Vérité ».

En 1985, elle participe au lancement de l'émission « Télématin ».

In 2012, Isabelle CHAILLARD joined SFS Group, as Director of Operations of SFS MANAGEMENT VIETNAM, in charge of Policy Administration

at the Shared Services Center, based in HO Chi Minh City.

Born in Saigon, Isabelle is bi-cultural French-Vietnamese. She has held several senior executive administration roles in the news media industry.

She was a founding member at the French start up newspaper "Le Matin de Paris" in 1977.

In 1981 the French public service broadcaster Antenne 2 news division recruited her to join the management team.

Subsequently in 1982 she participated in the launching of "L'Heure de Vérité", a weekly news interview program produced by Antenne 2.

In 1985, she participated in the launch of the program "Télématin".

En 2012, Isabelle CHAILLARD rejoint le Groupe SFS en qualité de Directeur des Operations de SFS MANAGEMENT VIETNAM, en charge de la Gestion des Polices au sein du Centre de Gestion Partagée basé à Hô Chi Minh Ville.

Nathalie YANG

En 1994, elle débute sa carrière professionnelle en qualité de Conseiller en assurance à La Mondiale, qu'elle quitte en 1997. En 1998, elle rejoint BCPI FINANCE en qualité d'agent commercial indépendant. En 2002, elle y devient la Responsable d'une équipe d'agents commerciaux. De 2004 à 2007, elle dirige une société d'import/export en Asie du Sud-Est. En 2008, elle rejoint SFS THAILAND en qualité d'associée-gérante.

Titulaire du baccalauréat, Nathalie a suivi une formation en assurance auprès de La Mondiale, puis une spécialisation immobilière et financière auprès du Centre français du patrimoine.

She began her professional career in 1994, as an insurance products sales advisor in La Mondiale, a French insurance company, she left in 1997.

In 1998, she joined BCPI FINANCE as an independent sales agent.

In 2002, she became in charge of a sales agents team in BPCI FINANCE.

From 2004 to 2007, she had managed a company specifically involved into an international trading activity in South-East Asia.

In 2008, she joined SFS THAILAND as a managing partner.



Nathalie holds a high school diploma and she successfully followed an insurance professional training by La Mondiale. Then, she got a professional specialization into financial and properties matters by the French Heritage Center.

Philippe PREVOT



Il a débuté sa carrière chez ARC INGENIERIE en qualité de Directeur de la construction de bâtiments industriels et commerciaux. En 1979, il crée à Dijon son cabinet de courtage en assurances, qu'il cède en 2001. De 2001 à 2007, il travaille comme

souscripteur au sein de la compagnie d'assurances LA CAPITALE à Montréal. De retour en France en 2007, il exerce les fonctions d'expert d'assurés et d'auditeur de risques d'entreprise au sein du cabinet ACexpert Consultant.

En septembre 2009, il rejoint SFS FRANCE en qualité de Directeur pour la Région Bourgogne Franche-Comté. **En mai 2011, il est nommé Directeur du département assurances de SFS EUROPE dont il est nommé administrateur.**

Philippe PREVOT est diplômé de l'Ecole Spéciale des Travaux Publics de Paris et de l'Institut d'Assurances du Canada. Il a également été trésorier de la chambre de commerce et d'industrie de Dijon et adjoint au maire de la ville de Fontaine les Dijon.

He started his career with ARC INGENIERIE, in which he managed the industrial and

commercial building's construction activity. In 1979, Philippe started in Dijon an insurance broker office, he sold in 2001 and join LA CAPITALE, an insurance company in Montreal, as an underwriter. In 2007, Philippe moved back from Canada to work in Dijon with ACexpert Consultant as an insurance expert before and after damage. In 2009, Philippe joined SFS FRANCE, as the manager for the region of Burgundy and Franche-Comte. On May 2011, Philippe moved in Luxembourg, as the insurance's manager in SFS EUROPE, in which he is appointed as a member of the Board.

Philippe PREVOT is a former student of ESTP in Paris and Insurance Institute of Canada. He was also the treasurer of the Chamber of Commerce and Industry of Dijon and the deputy mayor of Fontaine les Dijon.

Larry BUHAY AGUILA

Né en 1962, il commence sa carrière en 1983 en qualité d'Assistant chez UTILITY INSURANCE. De 1987 à 1990, il travaille au sein de la société FORTUNE ASSURANCE puis FIRST LEPANTO-TAISHO INSURANCE en tant que Directeur des souscriptions. Il rejoint, en 1996, ALSONS INSURANCE BROKER comme Directeur. De 1996 à 2005, il est le Directeur général de PWS EAST ASIA PTE, puis créé CHELTENHAM INT'L REINSURANCE BROKER à Manille (Philippines) dont il est le Président Directeur Général. En septembre 2011, SFS EUROPE achète à Larry B. AGUILA 49 % de ses droits dans CHELTENHAM INT'L REINSURANCE BROKER, qui devient SFS INTERNATIONAL REINSURANCE BROKER CORPORATION. Parallèlement, Larry et SFS EUROPE constituent CHELTEN

SFS INSURANCE AGENCY CORPORATION, une nouvelle société de courtage en assurances à Manille.

Larry est titulaire d'un diplôme d'Ingénieur en mécanique délivré par le MAPUA INSTITUTE OF TECHNOLOGY.

Born in 1962, he began his career in 1983 as Branch Assistant in UTILITY INSURANCE. From 1987 to 1990, he worked into FORTUNE ASSURANCE and then FIRST LEPANTO-TAISHO INSURANCE as Underwriting Manager. In 1996, he joined ALSONS INSURANCE BROKERS as Branch Manager. From 1996 to 2005, he has been the Country Manager of PWS EAST ASIA PTE

that he left in 2006 to set up CHELTENHAM INTERNATIONAL REINSURANCE BROKER in Manila (Philippines). On September 2011, SFS EUROPE purchased from Larry B. AGUILA 49% of his interest in CHELTENHAM INTERNATIONAL REINSURANCE BROKER that become SFS INTERNATIONAL REINSURANCE BROKER CORPORATION. In parallel, Larry and SFS EUROPE have contributed to CHELTEN - SFS INSURANCE AGENCY CORPORATION, a new insurance brokerage company, in Manila as well.

Larry holds a BS Mechanical Engineering diploma delivered by the MAPUA INSTITUTE OF TECHNOLOGY.

Fausto LO BAGNO

Né à Rome en 1945, il est agréé en qualité de courtier par l'ISVAP en 1985. De 1985 à 1999, il est le Directeur Général de SEB ASSICURAZIONI dont il est le fondateur et le principal associé. De 1999 à 2004, il est le Président de SEB ASSICURAZIONI. De 2005 à 2010, il est à la tête d'ASSIGLOBAL INSURANCE BROKER et de SSB BROKER. **En septembre 2011, il décide avec Patrice GILLES de créer SFS ITALIA, dans laquelle il est en charge de la branche « Réassurance ».**

Alessandro SPINETTI

Né à Rome en 1967, il est enregistré auprès de l'Office Italien des Changes (UIC) et inscrit à l'ALBO, registre professionnel institué par la Banque d'Italie pour l'activité des Agents Financiers. De 1990 à 2008, il occupe la fonction de Responsable du département « Assurances Caution » de Nickols-Sedgwick (AON aujourd'hui). En 2008, il rejoint la société ASSIGLOBAL INSURANCE BROKER en qualité de responsable de l'« Assurance Caution » ; il occupe également la fonction de Président du Conseil de direction de BID, entreprise italienne de courtage financier. En 2010, avec Andrea LO BAGNO, il fonde la société SSB, entreprise italienne exerçant l'activité de courtier en assurances où il est en charge de la branche « Caution ». Il y est également en charge de l'activité de courtage financier.

Andrea LO BAGNO

Né à Rome en 1978, il devient administrateur de SEB ASSICURAZIONI, société de droit italien spécialisée dans le courtage en assurances et en crédit. En 2004, il est agréé en qualité de courtier par l'ALBO des assurances en Italie. De 2005 à 2010, il siège au Conseil d'administration de SEB ASSICURAZIONI, une entreprise italienne de courtage en assurances et en crédit. Il est également le Directeur Général de SSB, société italienne de courtage.

Born in Roma in 1945, he is agreed as an insurance broker in 1985 by ISVAP. From 1985 to 1999, he is the Managing Director of SEB ASSICURAZIONI, of which he is the founder and the major partner and became its President from 1999 to 2004. From 2005 to 2010, he is the head of ASSIGLOBAL INSURANCE BROKER and of SSB BROKER. In a joint venture relationship with the SFS Group, he decided with Patrice GILLES to set up SFS ITALIA on September 2011. In SFS ITALIA, Fausto is in charge of the Reinsurance activity.

En septembre 2011, il devient un des associés de SFS ITALIA, via la société SSB.

Born in Roma in 1967, he is registered in the Ufficio Italiano Cambi (UIC) and in the ALBO Register of the Financial Activity Agents set up by Banca d'Italia. From 1990 to 2008, he is appointed as a national and international head operator of the guarantee insurance department in Nickols-Sedgwick (AON now). In 2008, he joined ASSIGLOBAL INSURANCE BROKER. In parallel, he is appointed as the President of the Board of Directors of BID, an Italian financial broker. In 2010, he cofounded SSB with Andrea LO BAGNO, a company involved in the Italian Insurance brokerage in which he is appointed as an insurance broker specialized in the guarantee insurance and

En septembre 2011, il devient un des associés de SFS ITALIA, via la société SSB. **Andrea est diplômé de l'Université de Westminster de Londres où il a obtenu un BSC d'honneur de Gestion Immobilière.**

Born in Roma in 1978, he became a member of the board of directors of SEB ASSICURAZIONI, an Italian firm specialized in the insurance and financial brokerage.

Paolo LANDI

Paolo LANDI est le Président Directeur Général de FINMEDIA à Rome. FINMEDIA est une société financière autorisée par la Banque d'Italie pour pratiquer le crédit aux entreprises. Paolo contrôle ainsi un réseau de 300 agents dans toute l'Italie. L'assurance caution des crédits octroyés à sa clientèle est traité en totalité par SFS ITALIA.

He is appointed as the Chairman and the Chief Executive Officer in FINMEDIA, an Italian firm based in Roma. FINMEDIA is acting as a financial services company entitled by the Bank of Italia to grant credit to private business companies. Paolo is managing a three hundred sales agents network in Italia. The guarantee insurance policies required on the loans granted by FINMEDIA will be whole performed by SFS ITALIA.

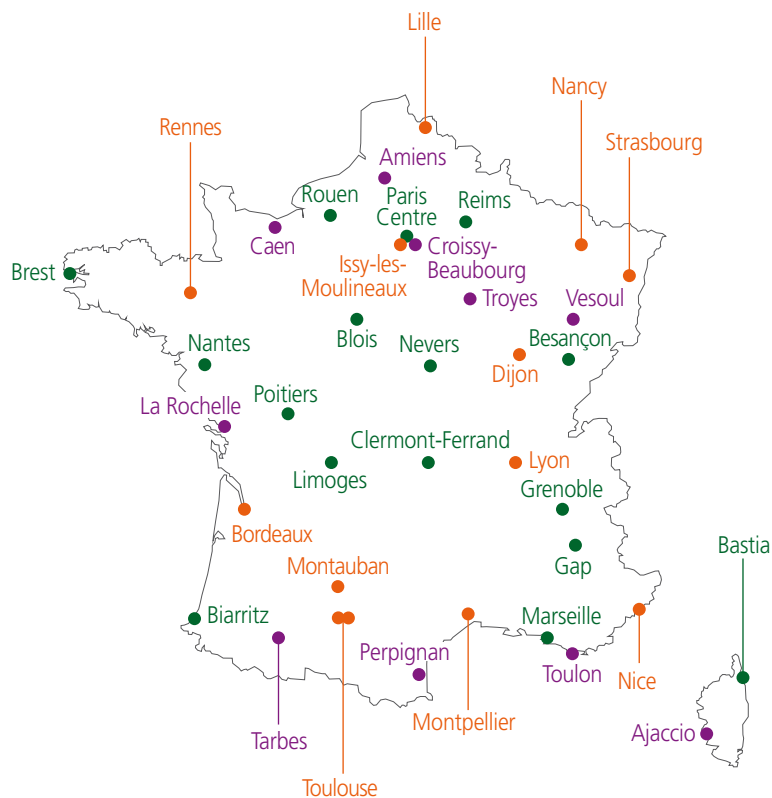
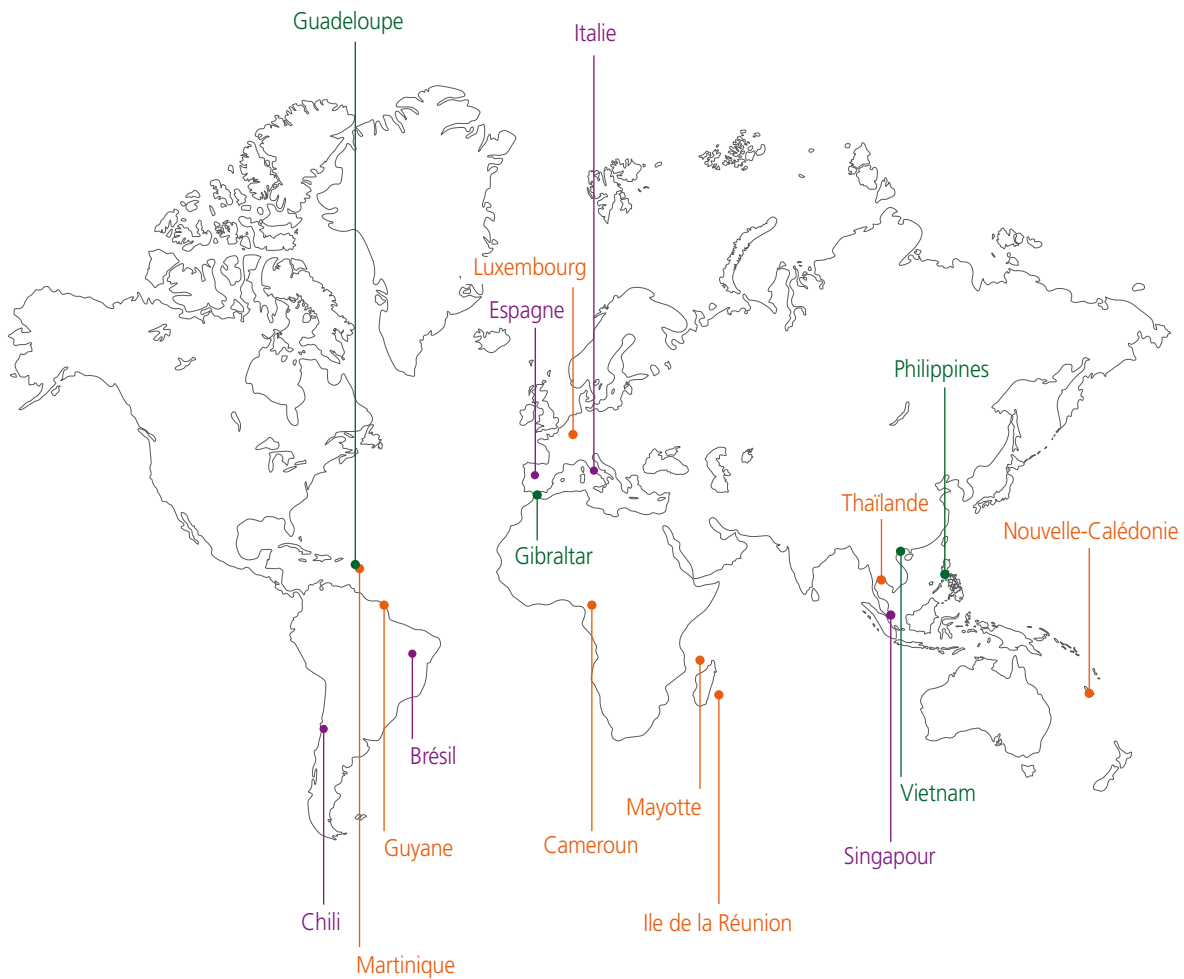


de gauche à droite : Barbara LANDI (vice-présidente), Enrico LUSTRISSIMI (administrateur), Patrice GILLES (administrateur), Fausto LO BAGNO (administrateur, Directeur Général), Paolo LANDI (administrateur), Alessandro SPINETTI (souscripteur), Andrea LO BAGNO (Président)

the technological risks. He also is appointed as the head of the SSB financial activity. On September 2011, he became a partner in SFS ITALIA through the SSB company.

In 2004, he is agreed as insurance broker by the Italian ALBO of Insurance. From 2005 to 2010, he is appointed as a member of the board of ASSIGLOBAL INSURANCE BROKER, and from 2010, he also is appointed as the Managing Director of the SSB company. On September 2011, he became a partner in SFS ITALIA through the SSB company. Andrea holds a BSC Honour real estate management delivered by the University of Westminster in London.

SFS partout dans le monde :



- Bureaux déjà ouverts au 1^{er} janvier 2011
Existing offices on the 1st January 2011
- Bureaux ouverts en 2011
Offices opened in 2011
- Bureaux à ouvrir en 2012
2012 Future offices

SFS Alpes

5, rue de l'Octant
38130 Echiroles
Tél. : +33 (0)4 38 49 28 03
Fax : +33 (0)4 38 49 56 73
Mail : grenoble@sfs-groupe.com

SFS Hautes-Alpes

Belle Aureille - Immeuble Aurora
05000 Gap
Tél. : +33 (0)4 92 54 98 86
Fax : +33 (0)4 92 55 10 37
Mail : gap@sfs-groupe.com

SFS Alsace

9, rue Icare - Airport Millenium
67960 Entzheim
Tél. : +33 (0)3 88 11 99 85
Fax : +33 (0)3 88 14 01 88
Mail : strasbourg@sfs-groupe.com

SFS Aquitaine

Avenue de l'Hippodrome
Parc Technoclub - Bâtiment E
33170 Gradignan
Tél. : +33 (0)5 56 75 54 39
Fax : +33 (0)5 56 75 36 87
Mail : bordeaux@sfs-groupe.com

SFS Aube

(en cours d'ouverture)
10000 Troyes

SFS Auvergne

Centre Beaulieu
21, boulevard Berthelot
63400 Chamalières
Tél. : +33 (0)4 73 70 80 03
Fax : +33 (0)4 73 70 83 90
Mail : clermont@sfs-groupe.com

SFS Bouches-du-Rhône

248, avenue des Paluds
1er étage - Bâtiment B - ZI Les Paluds
13400 Aubagne
Tél. : +33 (0)4 97 08 05 47
Fax : +33 (0)4 42 70 43 96
Mail : marseille@sfs-groupe.com

SFS Bourgogne (Dijon)

2B, avenue de Marbotte
Le Marbotte Piazza - 21000 Dijon
Tél. : +33 (0)3 80 65 89 07
Fax : +33 (0)3 80 65 85 14
Mail : dijon@sfs-groupe.com

SFS Bourgogne (Nevers)

41, boulevard du Pré Plantin
58000 Nevers
Tél. : +33 (0)3 86 21 53 77
Fax : +33 (0)3 86 23 94 52
Mail : nevers@sfs-groupe.com

SFS Bretagne (Brest)

34, rue Monge - 29200 Brest
Mail : brest@sfs-groupe.com
Tél. : +33 (0)2 98 43 09 82
Fax : +33 (0)2 29 62 49 38
Mail : brest@sfs-groupe.com

SFS Bretagne (Rennes)

11, rue Léo Lagrange
Parc d'affaires de la Conterie
35131 Chartres de Bretagne
Tél. : +33 (0)2 99 57 91 52
Fax : +33 (0)2 99 05 94 61
Mail : rennes@sfs-groupe.com

SFS Centre

28, rue de Cabochon - BP 60967
41000 Blois
Tél. : +33 (0)2 54 81 22 92
Fax : +33 (0)2 54 81 25 14
Mail : blois@sfs-groupe.com

SFS Champagne Ardenne

5, rue Marie Marvingt
Le Podium - ZAC Croix Blandin
51100 Reims
Tél. : en cours
Fax : en cours
Mail : reims@sfs-groupe.com

SFS Charente, Charente maritime

17, rue Alexandre Fleming
17000 La Rochelle
Tél. : en cours
Fax : en cours
Mail : larochelle@sfs-groupe.com

SFS Corse (Haute Corse)

Villa Saint François
Chemin du Macchione
20600 Bastia
Tél. : +33 (0)4 95 56 74 68
Fax : +33 (0)4 95 47 77 85
Mail : bastia@sfs-groupe.com

SFS Corse (Corse du Sud)

(en cours d'ouverture)
20000 Ajaccio

SFS Côte d'Azur

15, rue Berlioz - 06000 Nice
Tél. : +33 (0)4 97 08 05 47
Fax : +33 (0)4 97 08 07 99
Mail : nice@sfs-groupe.com

SFS Franche-Comté « Nord »

(départements 52, 70, 88 et 90)
21A, rue Alain Savary
25000 Besançon
Tél. : +33 (0)3 81 51 40 49
Fax : +33 (0)3 81 51 49 09
Mail : besancon@sfs-groupe.com

SFS Franche-Comté « Sud »

(départements 25 et 39)
21A, rue Alain Savary
25000 Besançon
Tél. : +33 (0)3 81 51 40 49
Fax : +33 (0)3 81 51 49 09
Mail : besancon@sfs-groupe.com

SFS Gers

(en cours d'ouverture)
32000 Tarbes

SFS Ile-de-France (Ouest)

(départements 78, 91 et 92)
66 bis, rue Victor Cresson
92130 Issy-les-Moulineaux
Tél. : +33 (0)1 47 65 94 72
Fax : +33 (0)1 47 65 94 63
Mail : issy@sfs-groupe.com

SFS Ile-de-France (Est)

(départements 77 et 94)
8, rue Léon Jouhaux
77183 Croissy-Beaubourg
Tél. : +33 (0)1 60 05 82 14
Fax : +33 (0)1 60 05 82 10
Mail : croissy@sfs-groupe.com

SFS Languedoc

80, place Ernest Granier
34000 Montpellier
Tél. : +33 (0)4 99 52 99 26
Fax : +33 (0)4 99 92 01 35
Mail : montpellier@sfs-groupe.com

SFS Limousin

5 ter et 7, boulevard Victor Hugo
87280 Limoges
Tél. : +33 (0)5 55 79 51 23
Fax : +33 (0)5 55 79 51 72
Mail : limoges@sfs-groupe.com

SFS Lorraine

3, allée de la Forêt de la Reine
54500 Vandoeuvre
Tél. : +33 (0)3 83 31 21 13
Fax : +33 (0)3 83 38 93 17
Mail : nancy@sfs-groupe.com

SFS Midi-Pyrénées

Le Delphes - 37, rue Lancefoc
31000 Toulouse
Tél. : +33 (0)5 34 41 30 48
Fax : +33 (0)5 62 89 49 90
Mail : toulouse@sfs-groupe.com

SFS Normandie (Rouen)

Avenue des Hauts Grigneux
Horizon 2000 Mach II
76420 Bihorel
Tél. : +33 (0)2 35 80 01 71
Fax : +33 (0)2.35.80.27.49
Mail : rouen@sfs-groupe.com

SFS Nord, Pas-de-Calais

677, avenue de la République
59000 Lille
Tél. : +33 (0)3 20 15 20 80
Fax : +33 (0)3 20 15 22 37
Mail : lille@sfs-groupe.com

SFS Paris Centre

6, rue Royale - 75008 Paris
Tél. : +33 (0)1 42 61 51 06
Fax : +33 (0)1 42 61 47 89
Mail : paris@sfs-groupe.com

SFS Pays Basque

6, route de Pitoys - Les Dômes
64600 Anglet
Tél. : +33 (0)5 59 64 96 13
Fax : +33 (0)5 59 64 96 63
Mail : biarriz@sfs-groupe.com

SFS Pays de la Loire

1 ter, avenue de La Vertonne
44120 Vertou
Tél. : +33 (0)2 40 13 81 64
Fax : +33 (0)2 40 13 83 76
Mail : nantes@sfs-groupe.com

SFS Picardie

(en cours d'ouverture)
80000 Amiens

SFS Poitou

Pôle République 2 - Espace 10
17, rue Albin Haller
86000 Poitiers
Tél. : +33 (0)5 49 62 83 02
Fax : +33 (0)5 49 62 82 55
Mail : poitiers@sfs-groupe.com

SFS Rhône

86, rue Paul Bert
69446 Lyon Cedex 03
Tél. : +33 (0)4 78 71 79 69
Fax : +33 (0)4 78 71 73 57
Mail : lyon@sfs-groupe.com

SFS Roussillon

4, cours Lazare Escarguel
66000 Perpignan
Tél. : +33 (0)4 68 67 33 25
Fax : +33 (0)4 68 62 63 59
Mail : perpignan@sfs-groupe.com

SFS Var

925, avenue de la Victoire
du 8 mai 1945 - 83100 Toulon
Tél. : en cours
Fax : en cours
Mail : toulon@sfs-groupe.com

SFS ASSURANCES SARL

418, chemin de Bio
82000 Montauban
Tél. : +33 (0)5 34 41 30 47
Fax : +33 (0)5 63 66 18 56

SFS CAMEROUN SA

Immeuble Gicam BP 829 Bonanjo,
Vallée des Ministres - Douala
CAMEROUN
Tél. : +237 33 12 47 02
Fax : +237 33 12 47 82

SFS ESTATE SARL

1, place Occitane - Le Sully
31000 Toulouse
Tél. : +33 (0)5 34 41 30 35
Fax : +33 (0)5 61 62 43 74

SFS EUROPE SA

Siège & Bureaux :
Park Valley - Immeuble G'
40, rue de la Vallée
L-2661 Luxembourg
GRAND DUCHÉ DE LUXEMBOURG
Tél. : +352 24 69 42 1
Fax : +352 24 69 42 42

SFS FRANCE SAS

1, place Occitane - Le Sully
31000 Toulouse
Tél. : +33 (0)5 34 41 30 35
Fax : +33 (0)5 61 62 43 74
Mail : toulouse@sfs-groupe.com

SFS GESTION SARL

1, place Occitane - Le Sully
31000 Toulouse
Tél. : +33 (0)5 34 41 30 35
Fax : +33 (0)5 61 62 43 74

SFS INTERNATIONAL LTD

Gibro House - 4 Giro's Passage
Gibraltar
UNITED KINGDOM OVERSEAS

SFS INTERNATIONAL REINSURANCE BROKER CORPORATION

Adamson Center
121 L.P. Leviste Street
Salcedo Village - Makati City
Manille
Tél. : +63 (02) 752 1934
Fax : +63 (02) 752 3449

CHELTEN - SFS INSURANCE AGENCY CORPORATION

Adamson Center
121 L.P. Leviste Street
Salcedo Village - Makati City
Manille
Tél. : +63 (02) 752 1934
Fax : +63 (02) 752 3449

SFS ITALIA SRL INSURANCE BROKER

Via Ennio Quirino Visconti, 20
00193 Roma
Tél. : +39 33 57 06 21 63
Mail : info@sfs-italy.com

SFS MAYOTTE SARL

Bâtiment Cap May - ZI Nel Kawéni
97600 Mamoudzou
Tél. : +262 (0)2 69 63 81 03
Fax : +262 (0)2 69 63 81 04

SFS OUTREMER (Ile de la Réunion)

Centre d'affaires CADJEE - Bat. C
62, boulevard du Chaudron
97490 Sainte-Clotilde
Tél. : +262 (0)2 62 20 19 64
Fax : +262 (0)2 62 47 93 14

52, route de Savannah
97460 Saint-Paul
Tél. : +262 (0)2 62 38 39 95
Fax : +262 (0)2 62 38 39 96

68, rue Augustin Archambaud
97410 Saint-Pierre
Tél. : +262 (0)2 62 25 07 24
Fax : +262 (0)2 62 34 91 05

SFS OUTREMER (Guadeloupe)

Immeuble Tsalah
51, rue Becquerel - Jarry
97123 Baie Mahault
Mail : guadeloupe@sfs-groupe.com

SFS OUTREMER (Guyane)

913, route de Baduel
97300 Cayenne
Tél. : +594 (0)5 94 39 01 55
Fax : +594 (0)5 94 38 79 23

SFS OUTREMER (Martinique)

17 ZA de l'Espérance
97215 Rivière-Salée
Tél. : +596 (0)5 96 68 44 18
Fax : +596 (0)5 996 68 44 52

SFS PACIFIC (Nouvelle-Calédonie)

Immeuble Morare n° 5
38, rue de la République
98800 Nouméa
Tél. : +687 28 34 75
Fax : +687 28 34 76

SFS BROKER THAILAND COMPANY LTD

The Offices at Centralworld 809
8th Floor 999/9
Rama 1 road Pathumwan
Bangkok 10330
THAILANDE
Tél. : +66 2 61 31 745 / 746
Fax : +66 6 62 25 24 004

SFS MANAGEMENT VIETNAM

R4 - 24 My Toan 2
Pham Thai Buong Street
Ward Tan Phuong
District 7
Ho Chi Minh City
VIETNAM
Tél. : +84 (0) 854 124 003
Fax : +84 (0) 854 123 182
Mail : vietnam@sfs-groupe.com

SFS, un engagement pour gagner

SFS, an engagement to win

En 2011, le Groupe SFS a, dans le cadre du développement de son image et de sa notoriété, signé différents partenariats publicitaires sportifs.

Au printemps 2011, le Groupe a participé avec la Société Nautique de Saint Tropez à l'organisation des 900 Nautiques, seule course au large en Méditerranée et était présent sur les Voiles de Saint Tropez 2011. Au printemps 2012, SFS associera son nom aux 900 Nautiques en parrainant le bateau « Imagine by SFS » dont le skipper sera le célèbre navigateur Lionel PEAN. A l'automne 2012, le Groupe participera aux Voiles de Saint Tropez en tant que partenaire officiel de la Société Nautique.

Le Groupe est également un des membres du Club des Partenaires du Stade Toulousain Rugby, champion de France 2011, ainsi que des Fénix de Handball Toulouse, qui compte parmi ses joueurs le capitaine de l'équipe de France de handball, champion olympique, triple champion du monde et double champion d'Europe, Jérôme Fernandez, avec lequel le Groupe SFS a signé un contrat d'image. Ces deux partenariats, avec leur panneautique de terrain respectif et leur visibilité télévisuelle contribueront au rayonnement du Groupe tant à un niveau national qu'international.

En octobre 2011, le Groupe SFS et OAK Racing, l'écurie de course automobile d'endurance dirigée par le pilote Jacques NICOLLET se sont rapprochés en vue de la mise en place d'un partenariat. En janvier 2012, les deux firmes ont conclu un partenariat publicitaire pour le Championnat du monde des courses d'endurance 2012 qui seront disputées tant en Europe continentale qu'en Angleterre, en Amérique du Nord ainsi que, selon le calendrier du championnat, en Afrique et en Asie. Avec l'écurie OAK Racing, le Groupe SFS sera présent sur les plateaux de toutes les plus grandes courses automobiles d'endurance du monde : 12 heures Sebring (Etats Unis), 6 heures de Spa-Francorchamps (Belgique), 24 heures du Mans (France), 6 heures de Silverstone (Grande-Bretagne), 6 heures de Sao Paulo (Brésil), 6 heures de Bahreïn (Bahreïn), 6 heures du Mont Fuji (Japon) et 6 heures TBA (Chine).

Pour la saison 2012, d'autres partenariats vont également contribuer à développer l'image du Groupe SFS, notamment en France ceux avec le Toulouse Olympique XIII, l'US Colomiers Rugby et le Blagnac SCR ainsi que les clubs sportifs de handball (Besançon) et de basket (Dijon), mais également avec les clubs de basket de Neufchâteau (2^{ème} division) en Belgique et de Remiche (1^{ère} division) au Luxembourg.

The SFS Group has signed many sport sponsorships, providing important communication and promotional tools for the on-going development of its brand and reputation.

In Springtime 2011, beside the Societe Nautique de Saint Tropez, SFS took part into the organization of the « 900 Nautiques », the only one sailing off the coasts race in the Mediterranean. In partnership with the Société Nautique, it took a part in the Voiles de Saint Tropez 2011. In Spring 2012, the SFS Group will be present on the 900 Nautiques as the race's named sponsor. It also will sponsorize the Ship IMAGINE skippered by the well-known Lionel PEAN. In the fall of 2012, SFS will become an official partner of the Saint Tropez Voiles.

The Group is also a member of the Partner Club for the Stade Toulousain Rugby Club, French Champions in 2011; as well as Fénix, the Toulouse Handball team which has just signed with the French team captain, Jérôme Fernandez, olympic champion, triple world champion and double european champion. For both these sponsorships, SFS Group will have advertising boards on the field, meaning visibility on television and therefore an impact on both a national and international level.

In October 2011, SFS Group and OAK Racing, the endurance racing team managed by the well-known driver Jacques NICOLLET get in touch to discuss the setting-up of a business relationship. In January 2012, both firms signed a partnership for the 2012 World Endurance Championship, for which, for which the SFS Group will become an OAK Racing team official partner in all endurance car races competed as well in Europe, as in England, North America, and depending of the Championship calendar in Africa and in Asia too. In relationship with the OAK Racing team, the SFS Group will be present in the paddocks of the most well-known cars races in the world : official tests and races in Sebring (USA), Spa-Francorchamps (Belgium), Le Mans (France), Silverstone (Great Britain), Sao Paulo (Brazil), Bahrein (State of Bahrain), Mont Fuji (Japan) et TBA (China).

For the 2012 season, other sponsorships will also contribute to establish the SFS Group as a company with a very promising image, as well in France with the Toulouse Olympic XIII Rugby Club, the US Colomiers Rugby Club and the Blagnac Sporting Rugby Club and also the handball club in Besançon and the Basket-ball Clubs one in Dijon, as in Belgium and Luxemburg with the basket-ball Clubs of Neufchâteau (2nd national pooling) and Remiche (1st national pooling).



Securities & Financial Solutions

Securities & Financial Solutions

Avancez, SFS vous couvre.
www.sfs-groupe.com